

08 STAFFA
FORTEX





STAFFA FORTEX

Fortex è una staffa a spirale, antisismica, che fissa nuovi standard qualitativi nell'armatura del calcestruzzo. Fortex fornisce prestazioni antisismiche superiori a tutte le strutture in cemento armato. Prodotta in barre da 8 mm, 10 mm e 12 mm di diametro, la Staffa Spirale Antisismica Fortex è compatibile con tutte le tipologie di pilastri o travi.

L'impianto industriale in cui Sicilferro produce la staffa rappresenta l'eccellenza nelle tecnologie produttive dell'acciaio così come richiesto dalle normative vigenti. La Staffa Spirale Antisismica Fortex viene consegnata sempre con certificato di conformità e l'acciaio utilizzato è proveniente dalle migliori acciaierie italiane.

VANTAGGI



ECONOMICO



ANTISISMICO



VELOCITÀ DI
POSA



RIDUZIONE
CARPENTERIA



A PROVA DI
ERRORE



GEOMETRIA
VARIABILE



SICUREZZA
NEI CANTIERI

TIPOLOGIE STRUTTURALI



EDIFICI RESIDENZIALI
E CONDOMINIALI

PAG. 16



STRUTTURE
INDUSTRIALI
E CAPANNONI

PAG. 18



CENTRI COMMERCIALI
E SPORTIVI

PAG. 20



STRUTTURE
OSPEDALIERE

PAG. 24



PARCHEGGI

PAG. 22



STRUTTURE
RICETTIVE
ALBERGHIERE

PAG. 26



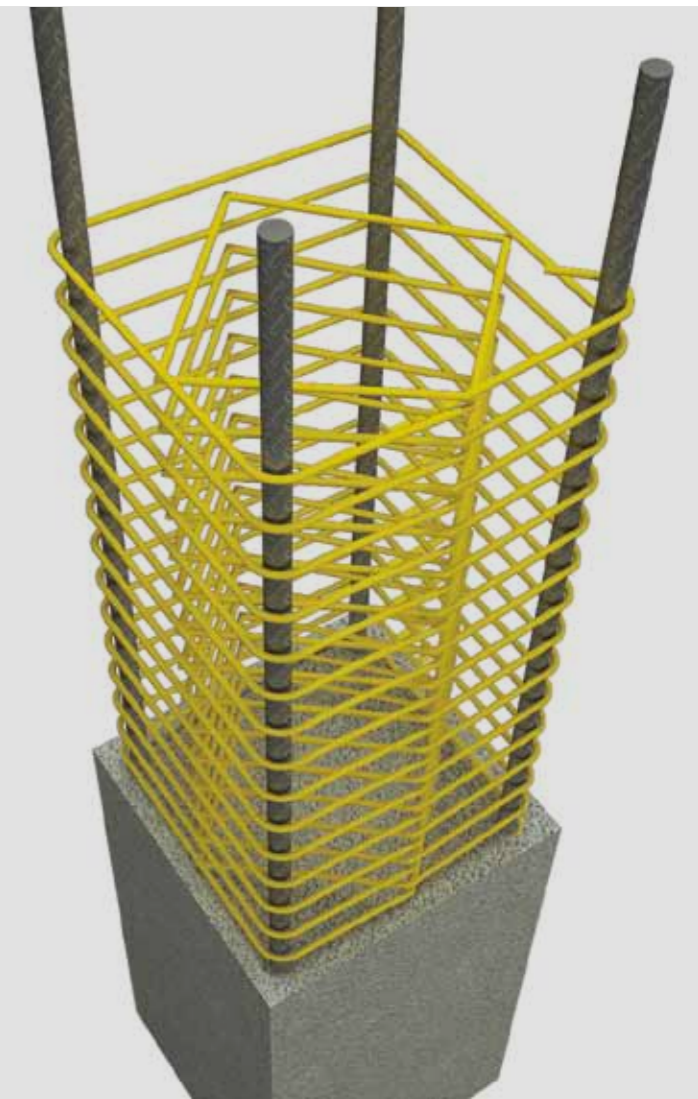
STRUTTURE
SCOLASTICHE

PAG. 28



STRUTTURE
DI CULTO

PAG. 30



LA PRIMA STAFFA SPIRALATA PRODOTTA IN ITALIA

Sicilferro è la prima azienda Italiana che produce una staffa a spirale con spillatura in continuo che garantisce la cerchiatura del pilastro a 360° per l'intera lunghezza.

VANTAGGI



QUALSIASI FORMA

La Staffa Fortex può essere configurata a piacimento dal progettista strutturale a forma di "C", a "T", rettangolare, poligonale, a "L", ecc. L'utilizzo di sezioni trasversali standardizzate, naturalmente, ne accelera la produzione e facilita l'installazione. La staffa si adegua ad ogni tipo di pilastro e trave con qualsiasi forma e geometria richiesta.

VELOCE E FACILE DA INSTALLARE

La Staffa Fortex è semplice da installare anche per operai non specializzati e con pochi semplici passi la staffa può essere adattata in ogni cantiere prescindendo dallo spazio disponibile, dall'altezza dell'edificio, dalla disponibilità di gru. Il suo bassissimo ingombro durante il trasporto e la grande riduzione del numero di staffe da legare in cantiere comportano un enorme risparmio dei tempi e dei costi di posa in opera, con un abbattimento fino al 70% del tempo di lavorazione.



MIGLIORE RISPOSTA SISMICA

Partendo dalle esperienze edilizie nel nostro Paese, dalla pericolosità sismica e dalle rigide normative che obbligano a standard di sicurezza elevati, Sicilferro ha creato la Staffa Spirale Antisismica Fortex, il prodotto che fissa nuovi standard qualitativi nell'armatura del calcestruzzo.

Fortex fornisce prestazioni antisismiche superiori a tutte le strutture in cemento armato. Il collasso delle strutture in cemento armato durante un terremoto è da attribuirsi principalmente alla mancata tenuta dei pilastri, per contro la staffa Fortex garantisce il corretto contenimento delle barre compresse ed il confinamento del calcestruzzo. La superiorità della Staffa Spirale Antisismica Fortex è legata alla sua natura di spirale continua costituita da un singolo tondino metallico sagomato per avvolgersi attorno all'armatura longitudinale senza interruzioni, in una soluzione di continuità certa.

In poche parole, la Staffa Spirale Antisismica Fortex non porge punti deboli e rende superati i ganci di chiusura delle staffe tradizionali, che spesso sono mal realizzati in cantiere, soggetti ad aprirsi in caso di sollecitazioni ripetute da sisma violento, determinando così la perdita di vincolo per le barre longitudinali con conseguente disgregazione del copriferro, instabilizzazione delle barre compresse e disastrose conseguenze per la struttura.

A PROVA D'ERRORE

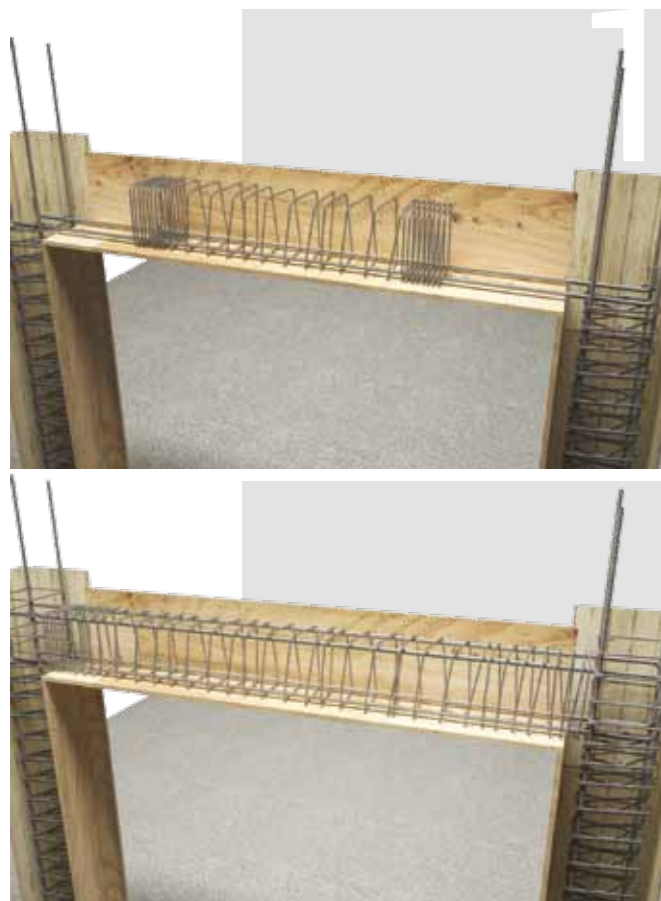
La Staffa Spirale Antisismica Fortex è l'unico prodotto nell'armatura del cemento che fornisce la completa corrispondenza con le norme antisismiche offrendo uno strumento indispensabile per la realizzazione di edifici con uno standard di sicurezza massimo. La Staffa Fortex oltre ad assicurare economicità e semplicità di posa in opera offre le certezze e le garanzie di un prodotto industriale che elimina ogni rischio di errore o negligenza umana nella sua produzione.



POSA IN OPERA

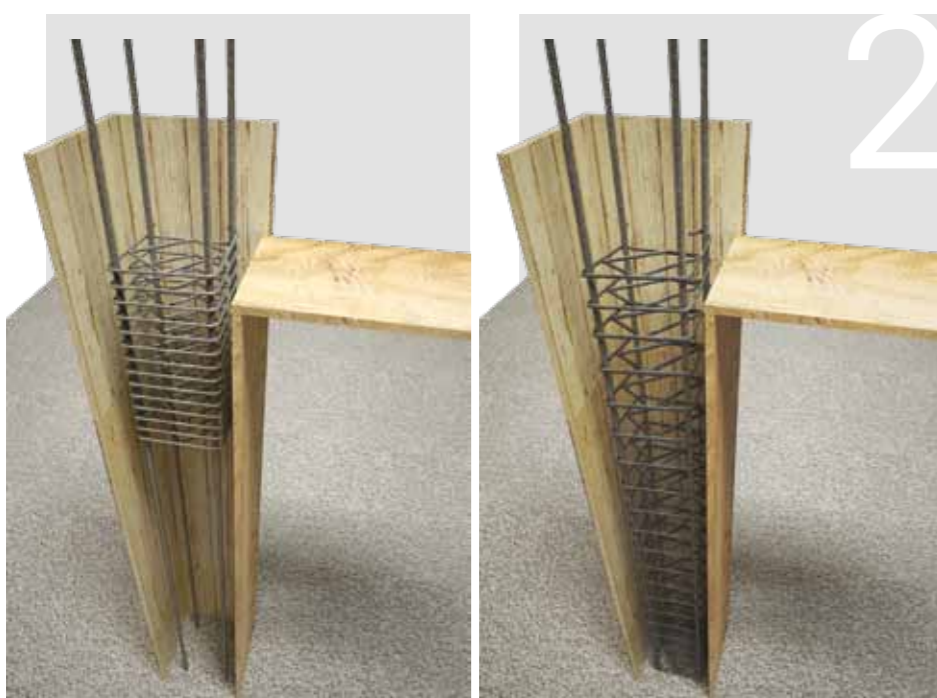
FASE 1 POSIZIONAMENTO SU BANCO ED ESTENSIONE

La Staffa Spirale Antisismica Fortex viene posizionata ed estesa su banco utilizzando barre ausiliarie di piccolo diametro. Le spirali sono tenute in posizione attraverso il filo di ferro o con saldature.



FASE 2 COLLOCAZIONE E ANCORAGGIO SUI FERRI D'ATTESA

Conseguentemente la gabbia di staffe può essere posizionata sui ferri d'attesa e quindi le barre longitudinali installate. Grazie alla sua flessibilità è possibile inserire l'armatura trasversale sulle barre sia dalla parte superiore della cassaforma che dalla parte inferiore. Questa tecnica può essere facilmente applicata con l'uso di un semplice banco costituito da due profili.



ESEMPI DI APPLICAZIONI



