

09 FERRO
LAVORATO





FERRO LAVORATO

Dodici distinte linee sono dedicate alla lavorazione del ferro in barre o a rotoli per la creazione di ferri longitudinali, monconi, dritti, sagomati, staffe, fino a ferri elicoidali per pali di fondazione. Il tutto viene controllato, etichettato ed infasciato pronto per il carico ed il trasporto in cantiere. I nostri uomini, altamente specializzati, operano su banchi, cesoie, piegatrici e staffatrici tecnologicamente all'avanguardia. L'alto grado di precisione della sagomatura fino a 40 mm è garantito da robot che assicurano un'elevata capacità di produzione, mantenendo inalterati gli standard qualitativi.

Si eseguono esclusivamente lavori con materiale di assoluta qualità: l'acciaio del tipo B450C e B450A, prodotti dalle migliori acciaierie Italiane, per una capacità produttiva giornaliera di 120 tonnellate.

VANTAGGI

-  AUTORIZZAZIONI MINISTERIALI
-  ANTISISMICO
-  VELOCITÀ DI POSA
-  ECONOMICO
-  A PROVA DI ERRORE
-  SICUREZZA NEI CANTIERI
-  GEOMETRIA VARIABILE

TIPOLOGIE STRUTTURALI

- | | | |
|--|--|--|
|  EDIFICI RESIDENZIALI E CONDOMINIALI
PAG. 16 |  STRUTTURE INDUSTRIALI E CAPANNONI
PAG. 18 |  CENTRI COMMERCIALI E SPORTIVI
PAG. 20 |
|  STRUTTURE OSPEDALIERE
PAG. 24 |  PARCHEGGI
PAG. 22 |  RISTRUTTURAZIONE
PAG. 32 |
|  STRUTTURE RICETTIVE ALBERGHIERE
PAG. 26 |  STRUTTURE SCOLASTICHE
PAG. 28 |  STRUTTURE DI CULTO
PAG. 30 |



PRODOTTI



FERRO SAGOMATO

Otto distinte linee di produzione sono dedicate alla lavorazione del ferro in barre per la creazione di ferri longitudinali, monconi, dritti, sagomati. Il ferro prodotto, raccolto in fascette, viene poi etichettato per la facile individuazione in cantiere del suo corretto posizionamento.

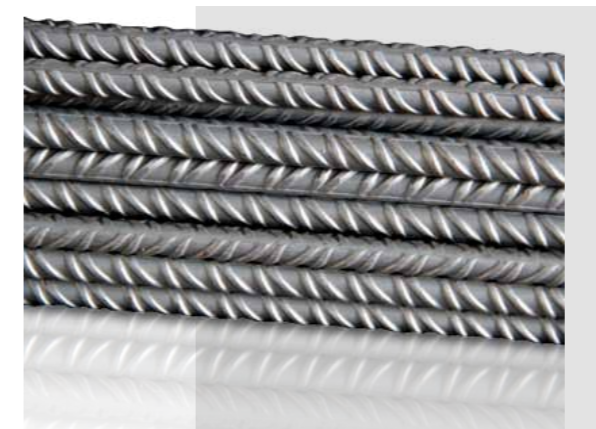
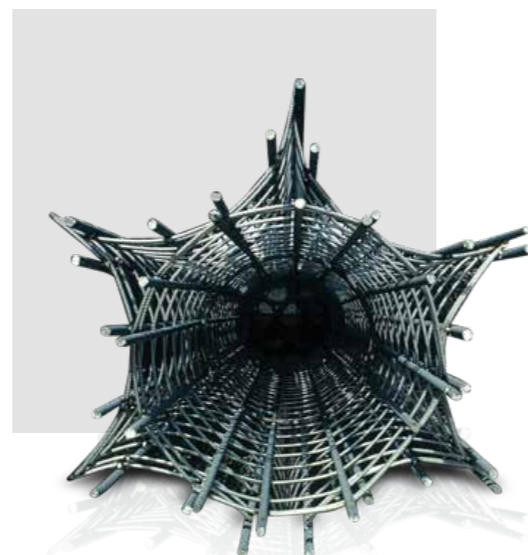


STAFFE SAGOMATE

Le staffe in acciaio - di piccole e grandi dimensioni, realizzate in qualsiasi diametro e forma - sono prodotte da Sicilferro mediante staffatici di ultima generazione che assicurano il mantenimento degli standard progettuali, secondo le normative in vigore.

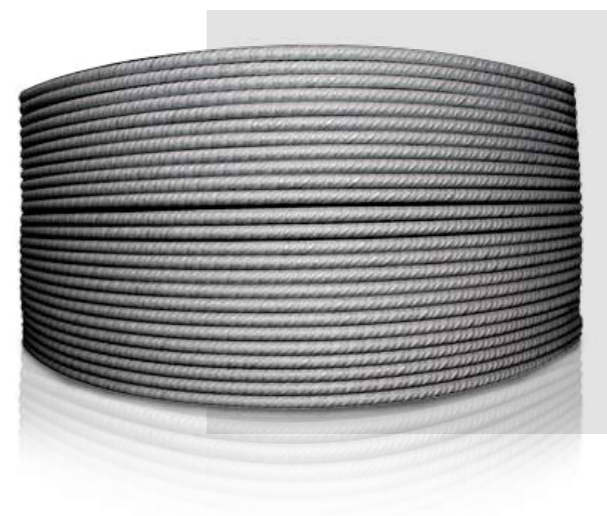
PALI DI FONDAZIONE

Sicilferro vanta due impianti dedicati all'assemblaggio e saldatura automatica di gabbie cilindriche per pali di fondazione, che vengono realizzati secondo le caratteristiche progettuali anche con diametro superiore ad 1 metro.



TONDO IN BARRE

Sicilferro lavora e fornisce ferro per c.a., del tipo B450C, in tutti i diametri commercialmente disponibili, servendosi delle più moderne ed avanzate tecnologie disponibili. Sicilferro dispone di una grossa gamma di barre per C.A. che vanno dal diametro 6 fino al 32. Gli acciai in barre ad aderenza migliorata si distinguono per le loro elevate caratteristiche meccaniche e per la grande duttilità. Gli acciai laminati a caldo sono saldabili e rispettano le più severe normative internazionali.



TONDO IN ROTOLI

Il tondo Sicilferro è costituito da filo laminato a caldo nervato in rotoli tipo B450C secondo il D.M. 14/01/2008. Il tondo in rotoli è bobinato in coils ultracompatti del peso di 2.5 tonnellate. Grazie alla regolare bobinatura garantisce uno svolgimento uniforme in fase di impiego e la drastica riduzione degli sfridi. È disponibile nei diametri da 10 a 16 millimetri.

RETI ELETTRISALDATE

La gamma Sicilferro include un'elevata quantità di reti elettrosaldate di qualsiasi passo e diametro. Le reti elettrosaldate standard sono realizzate con tondi ad elevato limite elastico e a snervamento garantito, grazie all'eccellente grado di duttilità degli acciai impiegati. Sono disponibili anche le reti elettrosaldate zincate. Esse possono essere utilizzate sia nelle costruzioni nuove, sia nel ripristino o recupero di strutture già soggette a corrosione nelle zone in cui l'aggressività è particolarmente elevata.



PRODOTTI



RETI SAGOMATE

Tutte le reti (standard e su disegno, anche zincate) possono essere sagomate secondo le richieste del progettista, permettendo di realizzare armature strutturali o armature di supporto (da integrare con tondi di elevato diametro o con cavi per il pretensionamento).



FIBRE D'ACCIAIO

Le fibre sono prodotte mediante trafilatura a freddo di acciaio di prima qualità per assicurare una elevata resistenza a trazione e minime tolleranze dimensionali. Vengono impiegate per armare il cls, conferendogli maggiore duttilità, elevata resistenza al carico, efficace controllo delle fessurazioni, durabilità. Le fibre sono le sole ad offrire il giusto equilibrio tra resistenza alla rottura e adesione al calcestruzzo. Nell'armatura di pavimentazioni industriali, l'impiego delle fibre offre molteplici vantaggi rispetto all'impiego della rete o della doppia rete, riducendo tempi di posa in opera e generando sensibili riduzioni dei costi di cantiere.

LAVORAZIONI



SAGOMATURA FERRO

Verificata la conformità della materia prima in accettazione, le barre vengono lavorate ed etichettate, garantendo la tracciabilità del prodotto. La fase di lavorazione, dettata dalle esigenze del committente, prevede taglio e sagomatura secondo il disegno esecutivo.



SAGOMATURA STAFFE

Staffatrici di ultima generazione realizzano staffe in acciaio di piccole e grandi dimensioni con qualsiasi diametro e forma mantenendo gli standard progettuali secondo le normative in vigore.

LA STAFFATRICE FORTEX

L'impianto industriale in cui Sicilferro produce la Staffa Spirale Antisismica Fortex rappresenta l'eccellenza nelle tecnologie produttive dell'acciaio così come richiesto dalle normative vigenti. La Staffa Spirale Antisismica Fortex viene consegnata sempre con certificato di conformità con acciaio proveniente dalle migliori acciaierie italiane.



PRODOTTI



TAGLIO A FREDDO

Per garantire le proprietà meccaniche, quindi sicurezza nell'impiego come stabilito dalle norme, il processo di taglio del tondo per C.A. viene effettuato a freddo e non con l'ausilio di attrezzature a caldo, le quali possono alterare le proprietà chimiche-meccaniche del prodotto.



SALDATURA

All'interno dell'azienda viene effettuato qualsiasi tipo di saldatura in appositi capannoni, da parte di manodopera specializzata munita di patentino per garantire la saldatura dell'acciaio a regola d'arte nel rispetto delle norme vigenti come ISO 3834-2:2006.

ASSEMBLAGGIO PALI DI FONDAZIONE

Sicilferro dispone di due impianti per l'assemblaggio e la saldatura automatica di gabbie cilindriche per pali di fondazione. Una volta tagliato il ferro a misura, una macchina assembla i ferri con cerchi irrigidenti, successivamente una seconda macchina provvede alla spiralatura. L'intera attività è regolamentata da precise procedure aziendali che prevedono controlli intermedi tra i reparti per verificare la conformità dei semilavorati impiegati per l'assemblaggio.



ESEMPI DI APPLICAZIONI





SICILFERRO

Sicilferro opera da più di 30 anni nel settore delle costruzioni con approccio incentrato sull'offerta di soluzioni complete e personalizzate, concepite per dare risposta alle complesse esigenze progettuali e esecutive, con prodotti e materiali di altissima qualità e altamente prestazionali, in grado di soddisfare pienamente i requisiti richiesti dalle normative vigenti.

La gamma Sicilferro è caratterizzata da prodotti altamente tecnologici e innovativi con soluzioni che vanno da strutture in acciaio a strutture in cemento armato con setti portanti e solai monodirezionali, a strutture intelaiate con solaio monodirezionale, bidirezionale e bidirezionale in post-tensione per grandi opere. Sicilferro da più di 30 anni, costruisce il futuro dell'edilizia con soluzioni efficaci, rispettose dell'ambiente e dell'uomo.

I Sistemi Sicilferro consentono una notevole riduzione dei tempi di messa in opera, elevati risparmi economici e un'ottimizzazione elevata delle lavorazioni in cantiere. Inoltre le soluzioni proposte da Sicilferro offrono notevoli vantaggi in termini di risparmio energetico e sicurezza, risultando determinanti nella realizzazione di edifici di bioedilizia in classe A e ad alto livello antisismico.

Per rispondere adeguatamente alle esigenze di mercato e garantire un servizio vicino ai clienti, costituiti da tecnici, imprese e privati, Sicilferro pone costante attenzione nella scelta dei materiali, operando con attrezzature e professionalità altamente specializzate. È offerto un servizio di trasporto efficiente e rapido, con consegne precise secondo le scadenze stabilite.



